

# SIO Carnes Mercado Agroganadero de Cañuelas (MAG)

Precios e ingresos de hacienda  
Semana 44 - 31 de octubre al 4 de noviembre de 2022

El presente informe se refiere a los precios de comercialización e ingreso de hacienda para las categorías bovinas con destino a faena. Abarca los datos informados en el sitio web del Mercado Agroganadero de Cañuelas (MAG) hasta el 4 de noviembre y las liquidaciones ingresadas al SIO Carnes hasta el 3 de

noviembre. La semana 44 contó con tres días de operaciones en el MAG y cuatro días de operaciones en el SIO. Los precios están expresados en \$/Kilo vivo.

## Síntesis

**1. Precios con disparidades en el SIO Carnes y mayoría de subas en el MAG** En este mercado fue la **Vaca** la categoría que mostró el mayor aumento de precios seguido por el **Novillito** y la **Vaquillona**. Por su parte, el **Novillo** fue la única categoría cuyo precio promedio semanal descendió en el MAG. En el **SIO**, el descenso más importante se dio en el precio de la **Vaca**, seguido en menor medida por el **Novillo**. Las restantes categorías aumentaron su precio, en mayor proporción la **Vaquillona** que el **Novillito**.

En el **SIO** el **Novillo** marcó esta semana un nuevo descenso en el precio promedio que acompaña la tendencia de las últimas cinco semanas. La **Vaca** mostró disminución en su precio, al igual que la semana anterior. Las categorías livianas aumentaron el precio esta semana, la **Vaquillona** lo hace luego de dos semanas consecutivas en baja mientras que el **Novillito** mostró aumento en su precio siguiendo la tendencia de la semana previa.

En el **MAG** el mayor aumento de precios se evidenció en la **Vaca**, quebrando la tendencia a la baja registrada durante las ocho semanas anteriores. La otra categoría en alza fue el **Novillito** cuyo precio aumentó luego de dos semanas en baja y la **Vaquillona** sube su precio acompañando la tendencia de la semana previa. Por su parte, el **Novillo** bajó su precio, contraponiéndose a la suba de la semana anterior.

**2. Ingreso de Cabezas evidenciando subas esta semana en los dos mercados analizados, siendo mayores en el MAG que en el SIO.** El SIO aumenta los ingresos semanales totales luego de tres semanas en descenso, mientras que en el MAG se dieron subas importantes y generalizadas que revirtieron la tendencia de la semana anterior.

El **MAG** tuvo tres días de ingresos de cabezas dispares, uno de ellos con cantidades significativas, ingresando en la semana más de 20.000 animales considerando las cuatro categorías principales. El aumento en el total semanal de animales ingresados fue impulsado por las significativas subas observadas principalmente en el **Novillo** y la **Vaquillona**. El **Novillito** y la **Vaca** aumentaron en menor proporción, pero aun así de forma considerable.

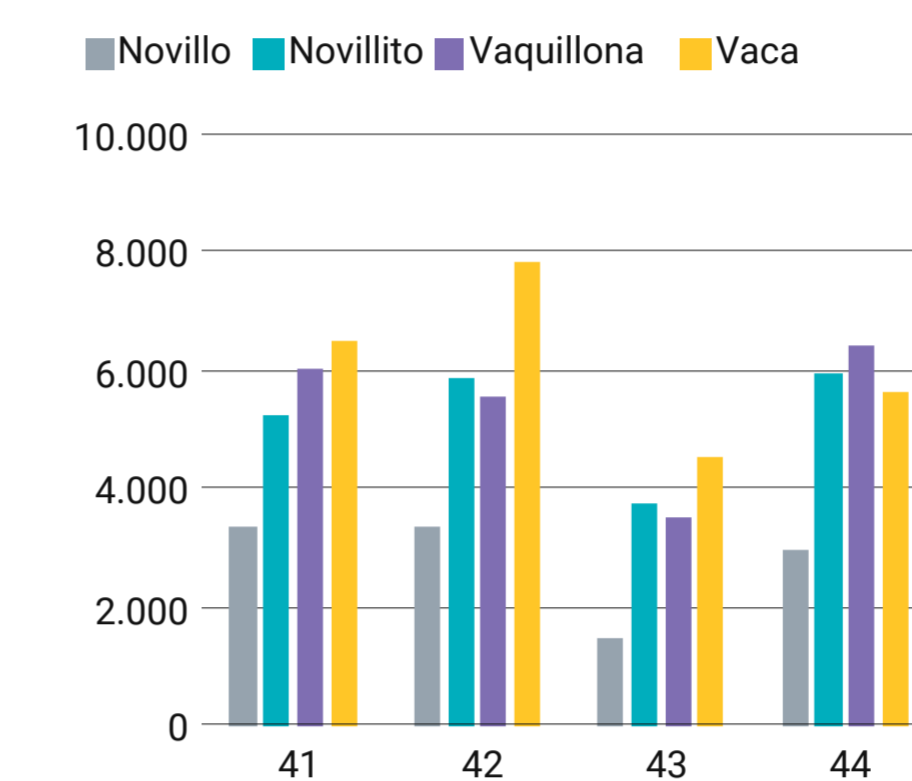
El **SIO** mostró aumento en el ingreso total semanal, especialmente fomentado por la suba en los ingresos de cabezas del **Novillo**, siendo que la **Vaquillona** lo hizo en menor proporción. El **Novillito** y la **Vaca** marcaron leves disminuciones en la comercialización de animales, las cuales no contrarrestaron los aumentos en las otras dos categorías.

## Evolución del ingreso de hacienda y precios promedio

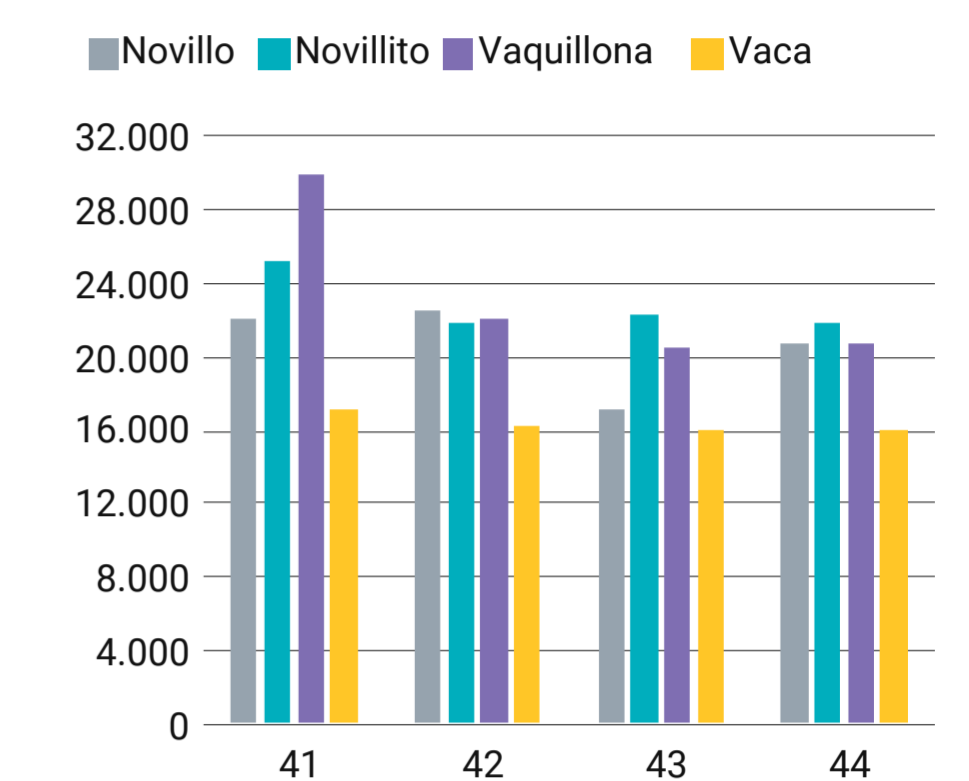
Mercados agropecuarios Monitor semanal Mercado de Hacienda						
Semana 44	Mercado Agroganadero de Cañuelas (MAG)				SIO Carnes	
	Ingresos		Precio promedio		Precio promedio	
	Cab.	Var.semanal	\$/kg	Var.semanal	Cab.	Var.semanal
Novillo	2.975	▲ 97%	269,5	▼ -3%	20.813	▲ 21%
Novillito	5.919	▲ 58%	294,0	▲ 4%	21.867	▼ -2%
Vaquillona	6.442	▲ 82%	285,6	▲ 3%	20.745	▲ 2%
Vaca	5.662	▲ 24%	197,5	▲ 6%	15.906	▼ -1%
<b>Total</b>	<b>20.998</b>	<b>▲ 57%</b>	-	-	<b>79.331</b>	<b>▲ 5%</b>

Fuente: Sitio web MAG Fuente: SIO Carnes

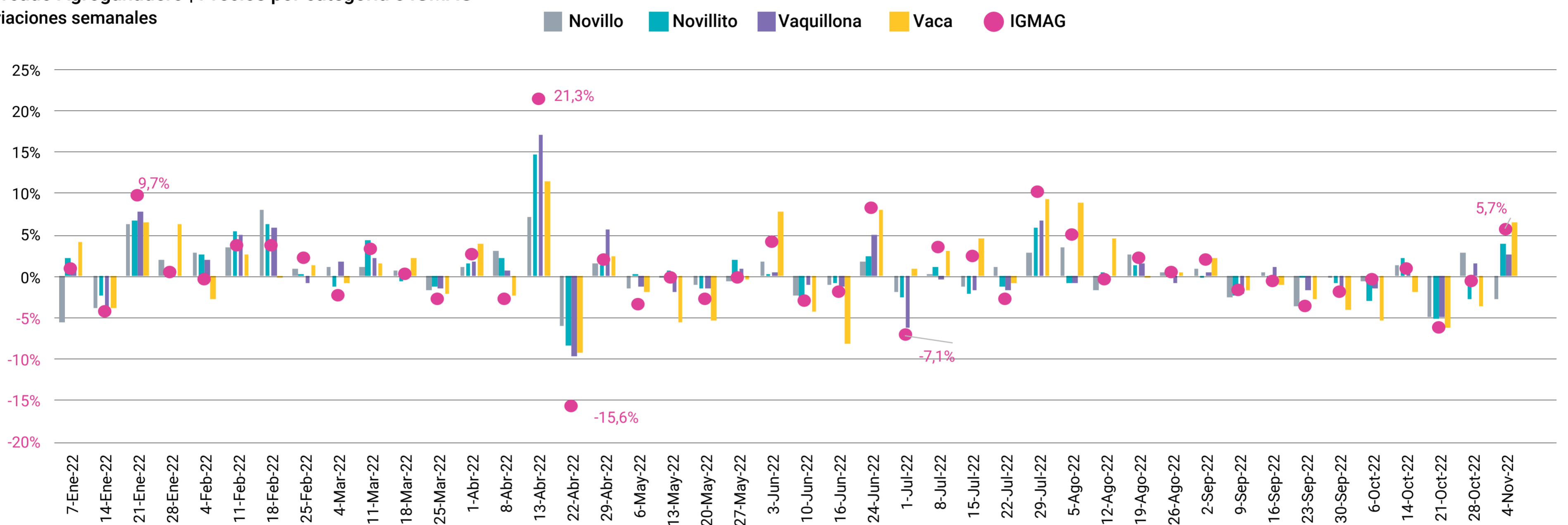
Ingresos MAG (cabezas)



Ingresos SIO - Carnes (cabezas)



Mercado Agroganadero | Precios por categoría e IGMA  
Variaciones semanales



Fuente: DPM-SSMA en base a Mercado Agroganadero.

## Precios

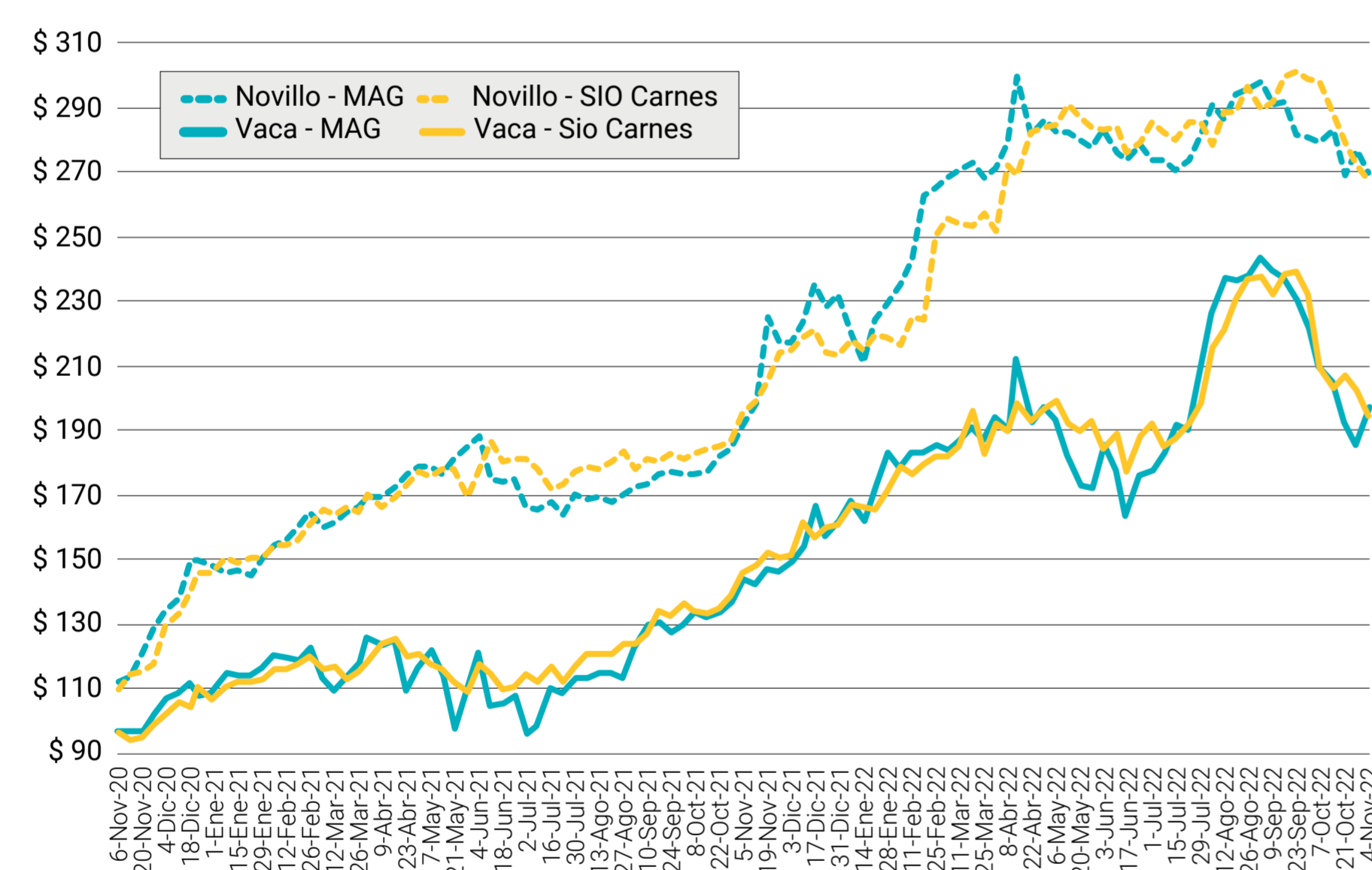
### Novillo y Vaca

Los precios promedio de esta semana mostraron bajas en el **Novillo** y tendencias contrapuestas en la **Vaca**, considerando los dos mercados analizados. El precio del **Novillo** evidenció un mayor descenso en el **MAG** que en el **SIO**, mientras que el precio semanal de la **Vaca** aumentó considerablemente en el **MAG** y disminuyó de forma importante en el **SIO**.

**Novillo.** En el **SIO** su precio marcó un descenso semanal (-1,6%) que deja la cotización (\$267,6) en un valor similar al de mediados de abril, al igual que en el **MAG** donde el precio (\$269,5) bajó (-2,8%), disminuyendo la brecha de precios en los dos mercados analizados.

**Vaca.** En el **SIO** el precio bajó (-4,0%) dejando la cotización (\$194,2) cercana al valor observado en la última semana de mayo, mientras que en el **MAG** el precio aumenta significativamente (+6,5%) llevando la cotización (\$197,5) al valor de la última semana del mes de abril y más cerca del observado en el **SIO**.

Precios semanales de novillo y vaca (\$/kg. vivo)



Fuente: DPM-SSMA en base a SIO Carnes y MAG.

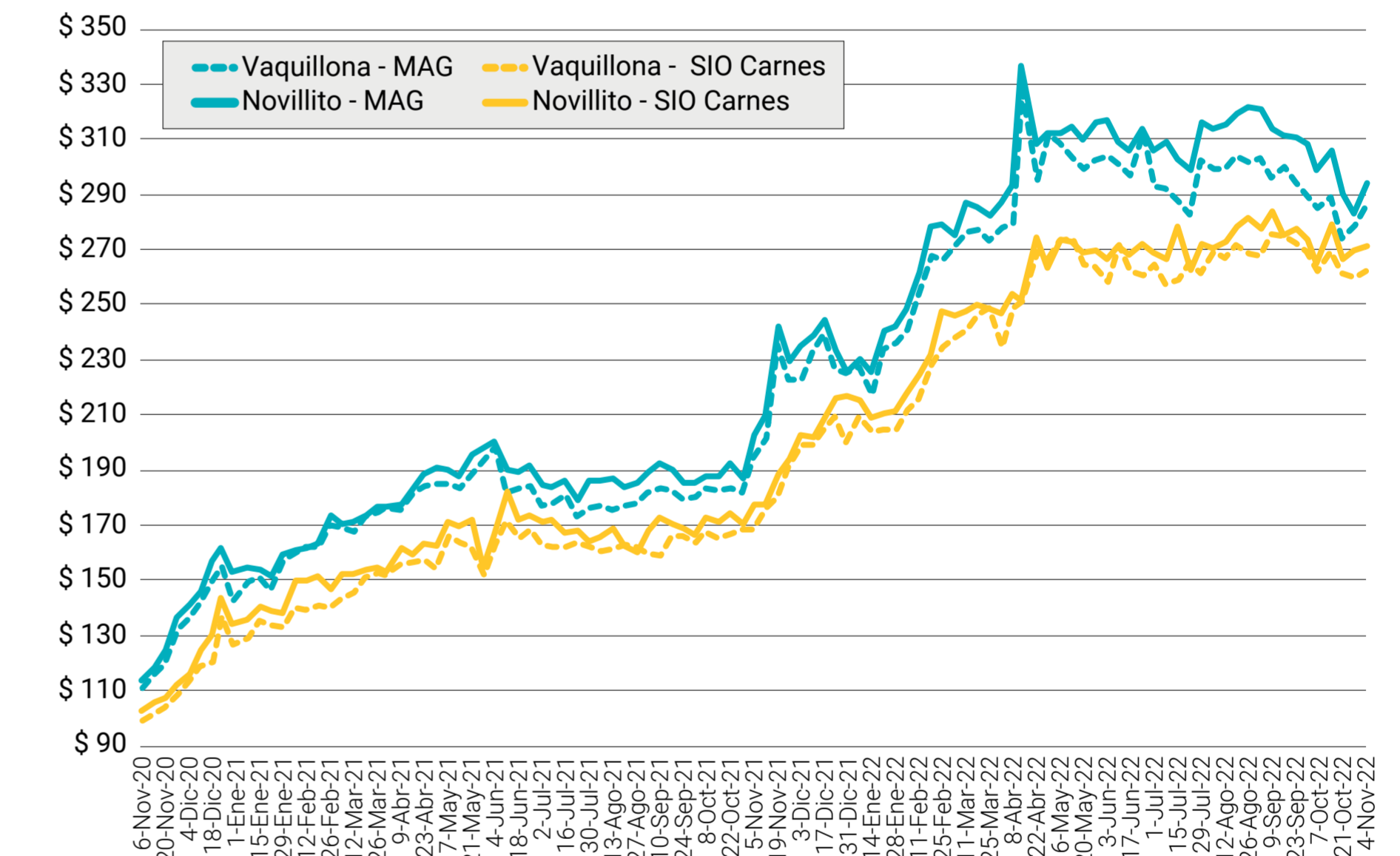
### Novillito y Vaquillona

Los precios de las categorías destinadas mayormente al consumo mostraron esta semana aumentos tanto en el **SIO** como en el **MAG**, siendo de mayor proporción en este último mercado. En el **MAG** el precio de la **Vaquillona** aumenta en mayor medida que el del **Novillito**, contrario a lo observado en el **SIO** donde el **Novillito** se destaca frente a la **Vaquillona**.

**Novillito.** En el **SIO** se vio un aumento semanal en el precio (+0,6%) que llevó la cotización (\$271,3) a valores cercanos a los de la primera semana de agosto. En el **MAG** el precio promedio semanal sube (+4,0%) en mayor magnitud, dejando la cotización (\$294,0) lejos aún de la observada en el **SIO**, aumentando significativamente esta semana la brecha de precios entre ambos mercados.

**Vaquillona.** En el **SIO** se vio un aumento semanal en el precio (+1,0%) que lleva la cotización (\$262,4) a valores similares a los de la primera semana de octubre. Del mismo modo, aunque en mayor magnitud, se vio en el **MAG** una suba en el precio esta semana (+2,5%) llevando la cotización (\$285,6) aumentando nuevamente la brecha de precios con respecto al **SIO**.

Precios semanales de novillito y vaquillona (\$/Kg. vivo)



Fuente: DPM-SSMA en base a SIO Carnes y MAG.

## Ingreso de cabezas

El **SIO** mostró un aumento en los ingresos totales esta semana, contrario a lo ocurrido las tres semanas previas; por su parte, en el **MAG** se dio una importante suba esta semana que contrarresta el descenso observado la semana anterior. En el **SIO** se vieron subas en la entrada de animales del **Novillo** y la **Vaquillona**, mientras que en el **MAG** se observaron aumentos en todas las categorías y de manera significativa.

**SIO Carnes.** El aumento en el ingreso semanal representó un 5%. La suba más importante fue observada en el **Novillo** (+21%), seguido en menor medida por la **Vaquillona** (+2%). Las dos restantes categorías disminuyeron los animales comercializados, en mayor proporción en el **Novillito** (-2%) que en la **Vaca** (-1%).

**MAG.** El movimiento semanal marcó un aumento de 57% encabezado por la fuerte suba en el ingreso del **Novillo** (+97%), seguido de manera también significativa por la **Vaquillona** (+82%), el **Novillito** (+52%) y, en menor proporción, la **Vaca** (+24%).

## Otras referencias de precios - Remates

Los precios comercializados en los remates del interior que se exhiben buscan ser orientativos y como referencia adicional al **SIO** y **MAG**, para una mejor interpretación de lo que ocurre en el mercado en general.

Para la semana de referencia se relevan siete remates por un total de 1.731 animales para las categorías bajo análisis.

Buenos Aires - Coronel Suarez 2 de noviembre de 2022 - 344 cabezas				
Categorías	Cabezas	P. Kilo Min.	P. Kilo Máx.	P. Kilo Prom.
Vacas gordas	85	\$ 190,0	\$ 247,0	\$ 222,0
Vaca Manuf./Conserva	71	\$ 130,0	\$ 180,0	\$ 161,3
Novillos	88	\$ 235,0	\$ 315,0	\$ 290,7
Vaquillonas	100	\$ 240,0	\$ 312,0	\$ 297,8

Buenos Aires - Bahía Blanca 3 de noviembre de 2022 - 331 cabezas				
Categorías	Cabezas	P. Kilo Min.	P. Kilo Máx.	P. Kilo Prom.
Vacas gordas	191	\$ 204,0	\$ 258,0	\$ 229,5
Vaca Manuf./Conserva	88	\$ 123,0	\$ 220,0	\$ 185,2
Novillos	15	\$ 240,0	\$ 286,0	\$ 263,9
Vaquillonas	37	\$ 258,0	\$ 288,0	\$ 273,5

Buenos Aires - Saavedra 1 de noviembre de 2022 - 316 cabezas				
Categorías	Cabezas	P. Kilo Min.	P. Kilo Máx.	P. Kilo Prom.
Vacas gordas	107	\$ 197,0	\$ 238,0	\$ 216,3
Vaca Manuf./Conserva	32	\$ 155,0	\$ 212,0	\$ 187,9
Novillos	81	\$ 254,0	\$ 295,0	\$ 275,0
Vaquillonas	96	\$ 234,0	\$ 306,0	\$ 277,8

Buenos Aires - Tandil 2 de noviembre de 2022 - 225 cabezas				
Categorías	Cabezas	P. Kilo Min.	P. Kilo Máx.	P. Kilo Prom.
Vacas gordas	78	\$ 200,0	\$ 227,0	\$ 214,0
Vaca Manuf./Conserva	24	\$ 120,0	\$ 192,0	\$ 160,6
Novillitos	39	\$ 306,0	\$ 324,0	\$ 316,0
Novillos	50	\$ 260,0	\$ 297,0	\$ 281,9
Vaquillonas	34	\$ 260,0	\$ 323,0	\$ 300,4

Santa Fé - Rosario - Rosgan 3 de noviembre de 2022 - 186 cabezas				
Categorías	Cabezas	P. Kilo Min.	P. Kilo Máx.	P. Kilo Prom.
Vacas gordas	85	\$ 203,0	\$ 227,0	\$ 220,0
Vaquillonas	101	\$ 273,0	\$ 310,0	\$ 291,6

Buenos Aires - General Alvear 2 de noviembre 2022 - 178 cabezas				
Categorías	Cabezas	P. Kilo Min.	P. Kilo Máx.	P. Kilo Prom.
Vacas gordas	131	\$ 200,0	\$ 228,0	\$ 217,8
Vaca Manuf./Conserva	46	\$ 146,0	\$ 199,0	\$ 171,5
Novillos	1	\$ 260,0	\$ 260,0	\$ 260,0

Buenos Aires - Azul 2 de noviembre de 2022 - 151 cabezas				
Categorías	Cabezas	P. Kilo Min.	P. Kilo Máx.	P. Kilo Prom.
Vacas gordas	66	\$ 194,0	\$ 228,0	\$ 211,0
Vaca Manuf./Conserva	85	\$ 132,0	\$ 190,0	\$ 172,9

Fuente: DPM-SSMA en base a Entre Surcos y Corrales.